



# CTIA

## CERTIFIED TIA-942 INTERNAL AUDITOR

### Introducción

Para muchas organizaciones de todo el mundo, ANSI/TIA-942 se ha convertido en el estándar de elección para centro de datos. Esta tendencia está aumentando. Es imperativo que estas organizaciones comprueben la correcta aplicación del estándar a través de un riguroso proceso de auditoría que esté alineado con las directrices ISO. Este curso de dos días se basa en la comprensión de la norma técnica adquirida en el curso CTDC® (Certified TIA-942 Design Consultant). Ello permite a los participantes desarrollar habilidades y conocimientos para llevar a programa de auditoría interna aplicando principios, procedimientos y técnicas de auditoría ampliamente reconocidos, alineados con la directriz de auditoría ISO-19011.

### Mapa Curricular de Cursos



\*Contact your local partner to check on approved courses

### Audiencia

Los destinatarios principales de este curso son altos profesionales y gerentes de aseguramiento de la calidad, gerentes de empresas responsables de la gobernabilidad y la gestión de riesgos, expertos técnicos, directores de proyecto y consultores, auditores internos, prácticamente todo profesional involucrado en proyectos relacionados con la certificación de cumplimiento ANSI/TIA-942, bien sea desde la perspectiva de usuario final o proveedor

### Prerrequisitos

Los participantes deben poseer un certificado valido CTDC® para poder tomar el curso CTIA®.

### Acreditación Global & Reconocimiento



### Beneficios del Curso

Al completar el curso los participantes serán capaces de:

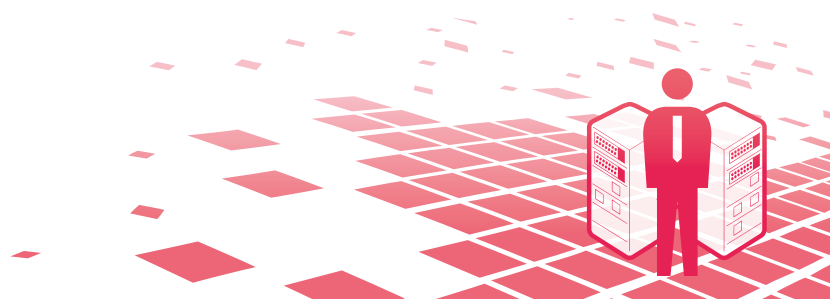
- Preparar la organización para una auditoría de acuerdo con ANSI/TIA-942 incluyendo la preparación de los documentos requeridos, planificación y gestión de los recursos del proceso de auditoría en sí
- Llevar a cabo una auditoría interna de acuerdo con ANSI/TIA-942 siguiendo las directrices ISO 19011
- Facilitar y apoyar la auditoría externa a ANSI/TIA-942
- Administrar el proceso de post-auditoría con respecto a CAR (Corrective Action Reports) (Informes de Acción Correctiva), cierre de brecha y certificación final
- Facilitar la vigilancia y auditorias de recertificaciones



## #DECIDESEGUIRCRECIENDO



- **Conceptos Fundamentales y Procesos de Auditoría Interna**
  - Términos y definiciones
  - Diferencia entre un auditor interno y externo
  - Principios de auditoría
  - Requisitos de competencia del auditor
- **Gestionando un Programa de Auditorías**
  - Establecimiento de los objetivos de la auditoría
  - Establecer el programa de auditoría
- **Planificación de la Auditoría**
  - Planificar el calendario
  - Planeación de recursos
  - Herramientas / equipos requeridos
  - Requisitos de documentos
    - Documentos de diseño
    - Documentos de proceso
    - Declaraciones
- **Conduciendo la Auditoría**
  - Realización de una reunión de apertura
  - Conducción de la auditoría
  - Entrevistas
  - Revisión de documentos
  - Revisión de la facilidad
  - No conformidades típicas
    - Arquitectural
    - Eléctrica
    - Mecánica
    - Telecomunicaciones
  - Preparación de las conclusiones de la auditoría
  - Conducción de la reunión de cierre
- **Preparación y Distribución del Reporte de Auditoría**
  - Requisitos de informe de auditoría
  - Clasificación de las no conformidades
  - Formato típico de un informe de auditoría
- **Seguimiento de Auditoría**
  - CAR – Corrective Action Report (Informe de Acciones Correctivas)
  - Evaluación del Informe de Acciones Correctivas
- **Solicitud Formal de una Auditoría Externa**
- **Emisión de un Certificado de Conformidad**
  - Requerimientos del certificado
  - Registro del certificado
- **Auditorías de Vigilancia**
- **Auditorías de recertificación**
- **Examen (Certified TIA-942 Internal Auditor)**



## Estructura de Ejecución

Los cursos son impartidos por instructores certificados. CTIA® es un curso dirigido por un instructor que utiliza una combinación de presentaciones y sesiones de preguntas y respuestas, para discutir las necesidades de los asistentes y problemas específicos experimentados en su propio entorno. El curso CTIA® es aproximadamente 80% lectura y 20% práctica.

## Examen

Los exámenes de certificación se administran al final de la último día de entrenamiento por un instructor autorizado, ya sea utilizando el formato basado en papel o en línea, dependiendo del país en el que se imparte el curso. El examen es de 60 minutos, 40 preguntas de opción múltiple y el examen es a libro cerrado. El participante tiene que tener 32 de las 40 preguntas correctas para aprobar el examen. Los resultados de la prueba on-line se conocen inmediatamente y los basados en papel en el lapso de una semana luego de finalizado el examen.

## Certificación

Los participantes que aprueben el examen recibirán un certificado oficial de "Certified TIA-942 Internal Auditor". La certificación es válida por un período de tres años después de lo cual el estudiante necesita volver a certificar. Más información sobre la re-certificación y verificación de la situación actual de la certificación se puede encontrar en la página web corporativa <http://www.epi-ap.com>.

## Acreditación Global & Reconocimiento

EXIN es un proveedor global de exámenes, es un organismo independiente y sin fines de lucro. La misión de EXIN es mejorar tanto la calidad de la Informática y del sector de Data Centers, como la eficiencia de los profesionales y usuarios de TI, a través de pruebas independientes y certificación. EXIN ofrece a los candidatos la oportunidad de tomar exámenes a la hora y lugar de su elección. Cada día, los exámenes EXIN se toman en más de 125 países en seis continentes y en más de 15 idiomas.

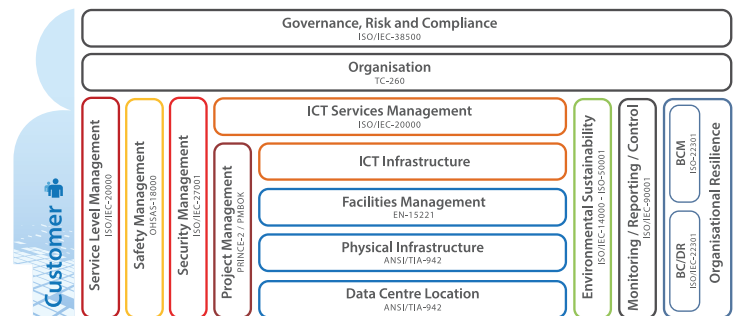
El estándar ANSI / TIA-942 fue creado como un estándar de consenso voluntario por el Comité de Ingeniería TIA TR-42.

Ni TIA o el comité son de ninguna manera responsable por otros documentos utilizados en este programa de capacitación y certificación.

## Programa de Cursos

Nuestros cursos están disponibles en más de 50 países a lo largo de todos los continentes. Para ver el programa completo de cursos, visite la web corporativa de EPI en [www.epi-ap.com](http://www.epi-ap.com) o contacte su distribuidor autorizado / socio local.

## Marco de Referencia para Centros de Datos de EPI

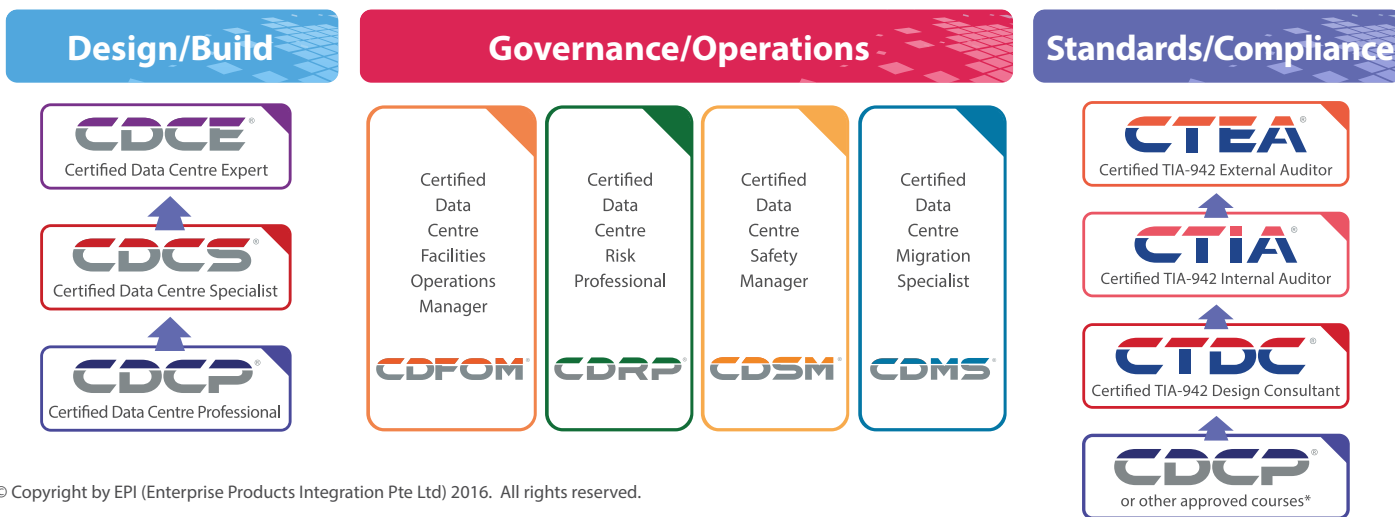


© Copyright by EPI (Enterprise Products Integration Pte Ltd) 2016. All rights reserved.

El Marco de Referencia de EPI ofrece a inversores / propietarios / operadores un ecosistema de centros de datos que permite abordar todas las disciplinas de forma estructurada y totalmente gestionada. Este Marco de Referencia abarca no sólo la selección del sitio, diseño y equipamiento de sus instalaciones físicas, sino que también incluye la gobernabilidad y todos los procesos necesarios para organizar y operar un centro de datos que cumpla con los requerimientos del negocio de sus clientes. Para obtener más información, visite [www.epi-ap.com](http://www.epi-ap.com).

#DECIDESEGUIRCRECIENDO





© Copyright by EPI (Enterprise Products Integration Pte Ltd) 2016. All rights reserved.

El Marco de Capacitación de Centros de Datos® de EPI ofrece un plan de estudios estructurado para las personas que trabajan en y alrededor de instalaciones de centros de datos y su gestión operacional. Se ocupa de las diversas disciplinas necesarias para diseñar y gestionar centros de datos de alta disponibilidad y eficiencia. El programa de cursos de EPI no sólo es el primero en el mundo, también es el más grande en la industria. Muchas empresas han seleccionado estos cursos como requisitos previos para su personal que trabaja en y alrededor de un centro de datos y utilizarlos como parte de sus iniciativas de planificación de carrera. Reconocidas a nivel mundial, estas certificaciones agregan valor tanto a empresas como a particulares.

## La Compañía

EPI es una empresa de origen europeo que opera en todo el mundo en más de 50 países a través de operaciones directas y una extensa red de socios. EPI ofrece una extensa gama de servicios de centros de datos que incluyen consultoría, auditoría, certificación y formación. El enfoque de EPI es en entornos misión crítica de alta disponibilidad. Establecido en 1987, EPI ha desarrollado una reputación internacional debido a la entrega de conocimientos técnicos de alta calidad, con soluciones técnicas y metodologías flexibles e innovadoras.

Todos nuestros servicios están dirigidos a ayudar a nuestros clientes a:

- Aumentar la **Disponibilidad** de su infraestructura de misión crítica
- Mejorar la **Eficiencia, Efectividad y Capacidad de Gestión**
- **Minimizar el riesgo** de interrupción del negocio

Nuestros clientes comparten una necesidad común para proteger sus valiosos datos, operar su infraestructura de misión crítica de manera eficiente y estar protegida las 24 x 7. Al proteger los intereses de nuestros clientes, EPI se compromete a un programa intensivo integral de desarrollo de servicios respaldados por excelencia de ingeniería y soporte.

Sistemas de Calidad y Procedimientos siempre han estado en el corazón de todas las etapas de nuestra prestación de servicios para asegurar servicios consistentes y de alta calidad. Nos caracterizamos por nuestro rigor, flexibilidad y capacidad de respuesta en nuestra gestión de proyectos. Nos centramos en ofrecer soluciones que se adapten a cada organización y a cada proyecto con el objetivo de ofrecer calidad a tiempo, todo el tiempo.

**Permítanos poner nuestra experticia a trabajar para usted!**

## Servicios en Centros de Datos

### Consultoría

- Validación de Diseño de Centros de Datos
- Evaluación de Diseño de Centros de Datos
- Revisión Centros de Datos / Segunda Opinión Independiente

### Auditoría y Certificación

- ANSI/TIA-942
- SS507
- ISO/IEC-27001
- ISO/IEC-20000

### Inspección y Evaluación

- Calidad de Potencia
- Enfriamiento
- EMF
- Thermo Scanning
- Seguridad Física
- Inspección Personalizada



**Informes e Inscripciones:**